

**LEGENDA**

**Dora Riparia**

- Alvei in cui era presente acqua al momento dell'osservazione da elicottero (3/06/2008).
- Aree con tracce del passaggio di acqua e deposizione di sedimenti fini.

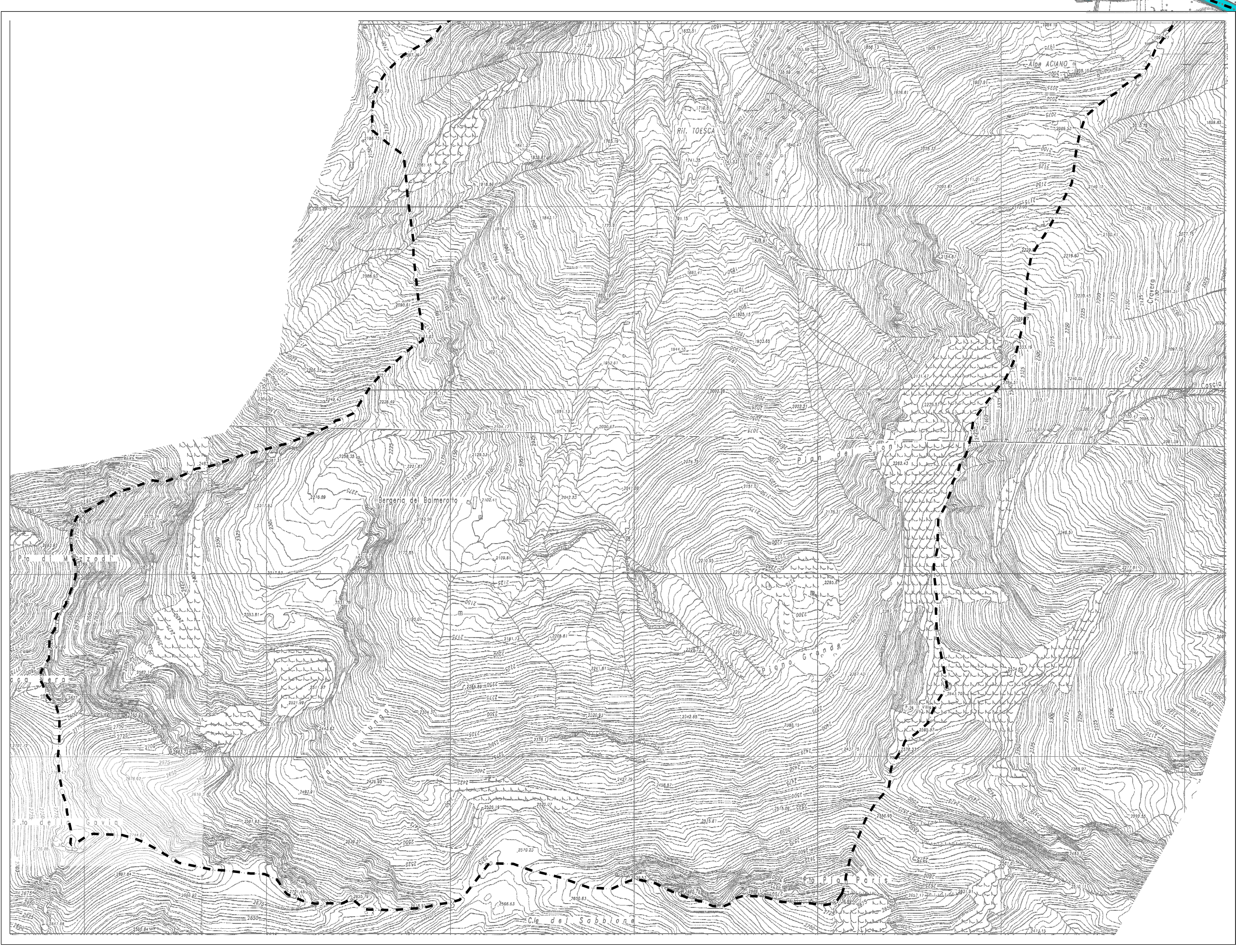
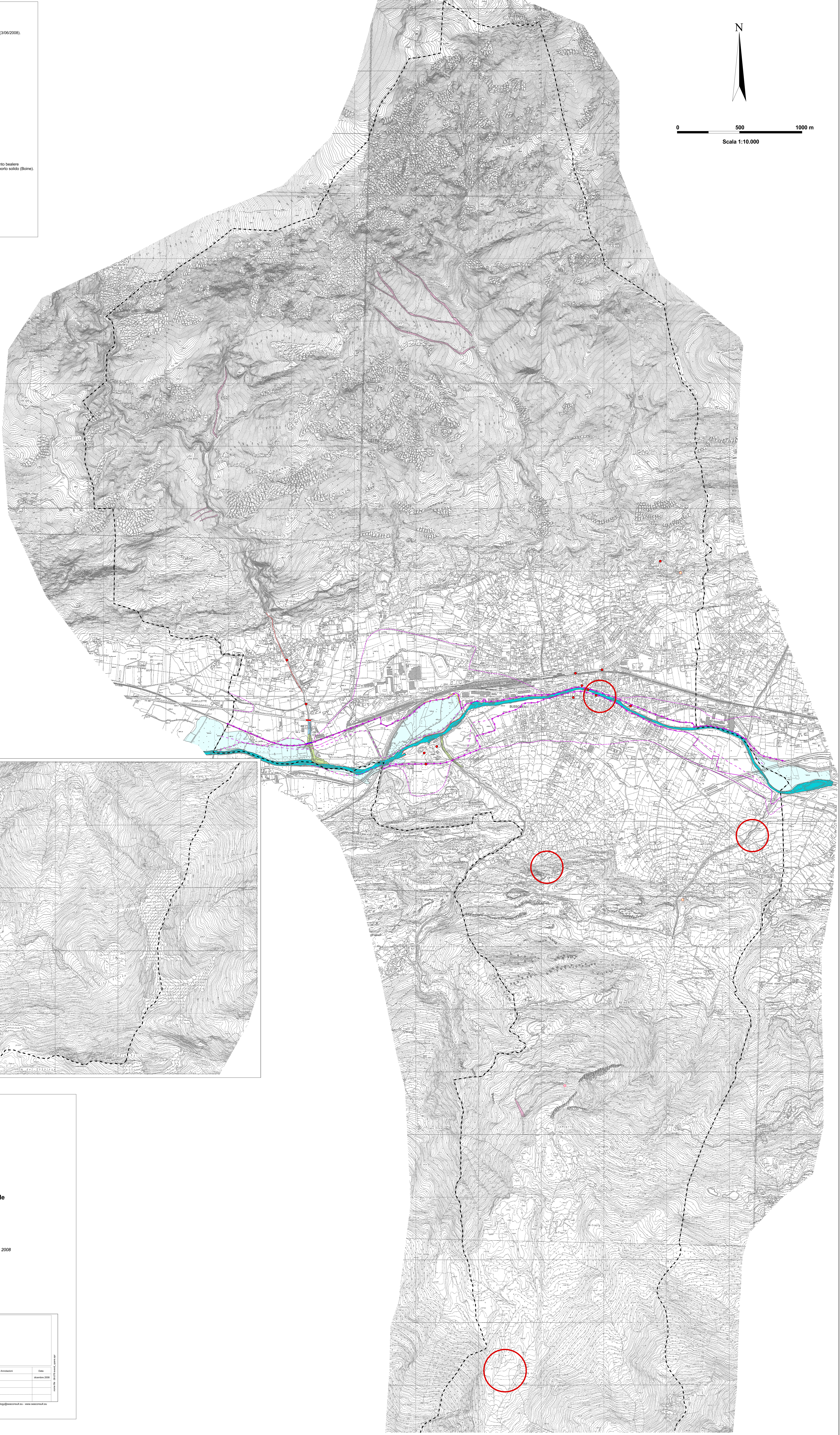
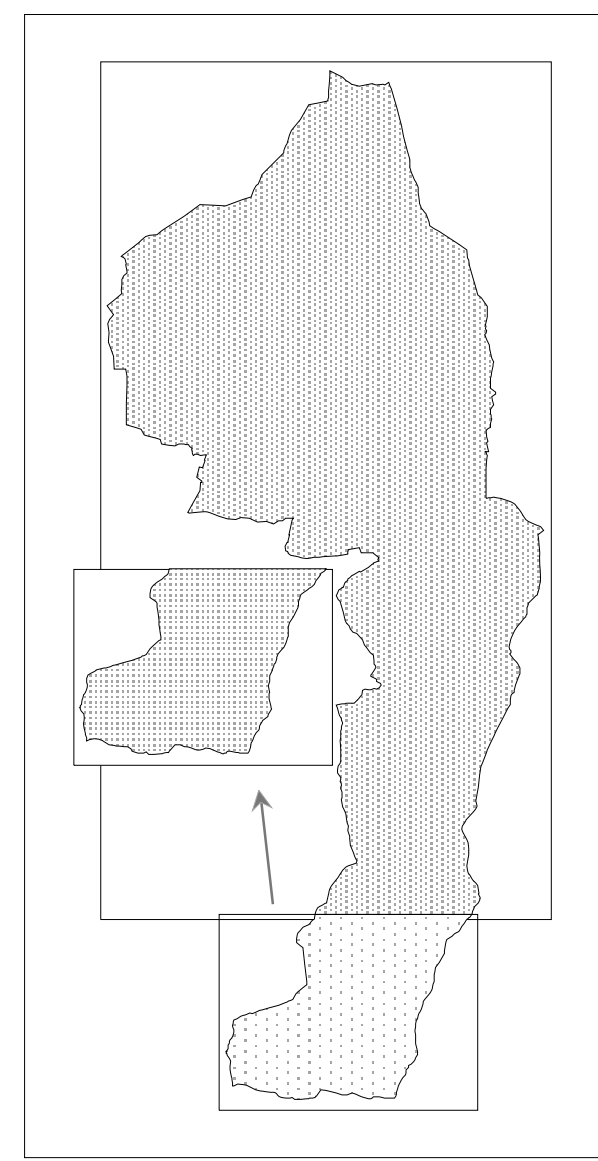
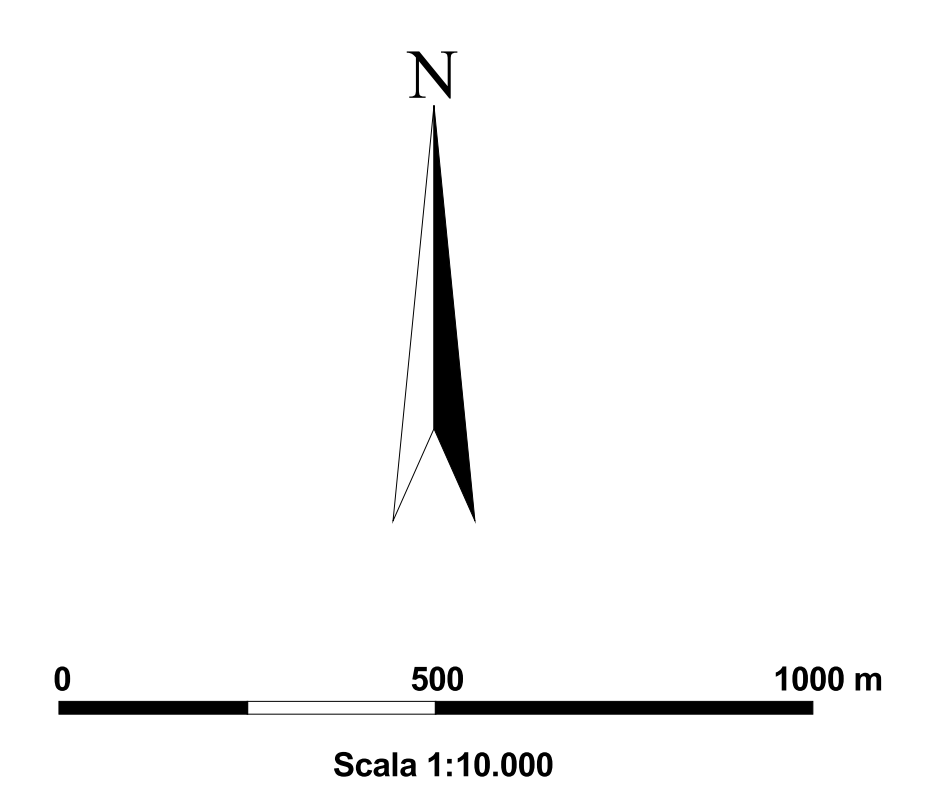
**Tributari**

- Aree con deposizione di materiale ciottoloso-sabbioso-limoso.
- Aree allagate e tracce di passaggio di acqua.

Erosioni di sponda e di fondo più evidenti.  
 Tratto di balera danneggiata  
 Argine in terra rialzati successivamente all'evento 2008  
 Ponti distrutti durante l'evento  
 Ponti le cui sezioni di deflusso si sono mostrate insufficienti  
 Frane per fluidificazione e scivolamento dei depositi sciolti superficiali, talora incanalati in impluvi originando colate detritiche (debris-flow).  
 Frana per crollo non cartografabile  
 Aree caratterizzate da criticità per caduta massi (Via Nuova), per intasamento balera (Balmetta), per potenziale esondazione (concentrico Bussoleno) o per trasporto solido (Borne).  
 Segnalazione generica (fonte: sito ARPA Piemonte)  
 Limite del territorio comunale

**Limiti delle fasce Fluviali vigenti**

- Limite tra la fascia A e la fascia B
- Limite tra la fascia B e la fascia C
- Limite di progetto tra la fascia B e la fascia C
- Limite della fascia C



REGIONE PIEMONTE  
 Provincia di Torino  
 Comune di Bussoleno

**Piano Regolatore Generale Comunale  
 Tavola X  
 AGGIORNAMENTO POST-ALLUVIONE 2008**

Carta degli effetti dell'evento alluvionale del 26-30 maggio 2008

scala 1:10.000

sca consulting srl		Firma e firma del responsabile di cantiere	
Progetto	Dist. Beni Pubblici		
Completato	Dist. Beni Pubblici		
Approvato	Dist. Beni Pubblici		
Stato	Colloquio	Autore	Data
Estimato	Colloquio	Autore	Data
1			
2			
3			

Scala Consulting S.r.l. - 10121 TORINO (TA) - Via Cernaia, 27 - Tel. (011) 516.20.30 Fax (011) 511.91.65 - genio@scalaconsulting.it - www.scalaconsulting.it